

## NİHÂVEND ŞARKI

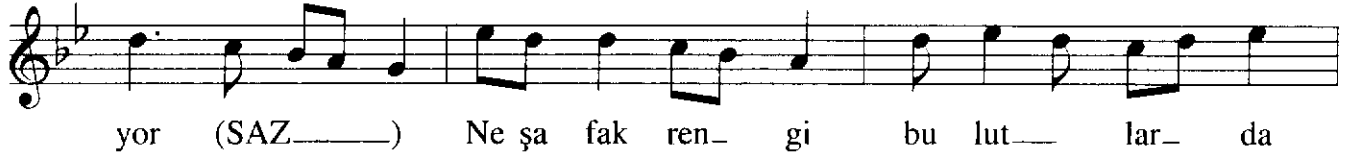
Usûlü : DÜYEK

( Ne şafak rengi bulutlarda hayâlin gülüyor )

Müzik : SÂLİH SUPHİ SONER

Söz : TANER ÇAĞLAYAN

( ♩ = 144 )



# NİHÂVEND ŞARKI

( 2. Sahife )

SÂLİH SUPHİ SONER

dı\_ zı\_ na (SAZ\_\_\_\_) Ge çen ak şam\_\_\_\_\_ se ni sor\_ dum

o ço ban\_ yıl\_\_\_\_\_ dı zı\_ na (SAZ\_\_\_\_)

De di sen der di ne sız\_ lan o gü lüp\_ eğ\_

\_\_\_\_\_ le\_ ni\_ yor De di sen\_ der di ne sız\_\_\_\_\_ lan

o gü lüp\_ eğ\_\_\_\_\_ le\_ ni\_ yor (Son) E.B.

Ne şafak rengi bulutlarda hayâlin gülüyor  
Senelerdir ne haber var, ne selâmın geliyor  
Geçen akşam seni sordum da çoban yıldızına  
Dedi sen derdine sızlan, o gülüp eğleniyor  
(Taner ÇAĞLAYAN)